

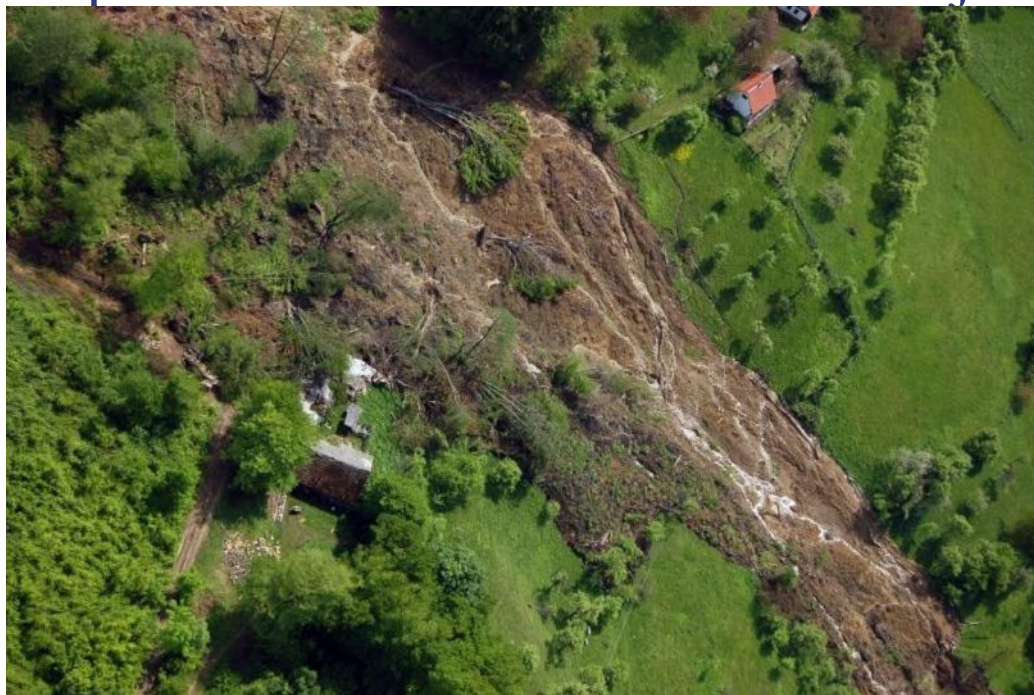
**Souhrnný přehled o možnostech čerpání finančních prostředků na škody způsobené sesuvy půdy, včetně postupů při řešení sesuvů –**

**zkušenosti Moravskoslezského krajského úřadu**

**Ing. Milan Machač**

Krajský úřad Moravskoslezského kraje, kontaktní e-mail: milan.machac@kr-moravskoslezsky.cz

## Sesuvy půdy při povodních v roce 2010 z pohledu Moravskoslezského kraje



11.11.2010

## Povodně 2010

**Eroze**

**Podemletí břehů**

**Sesuvy**

**Vydatné dlouhodobé srážky**

**Poškození komunikací**

**rodinných domů  
objektů (ČOV)**

**evakuace obyvatel**



# Krizový štáb kraje

**Nestandardní situace**

**Nepřetržitá služba**

**Aktuální informace  
pro obce :**

**Obecné postupy při  
řešení sesuvů  
+ Otázky a odpovědi**



Milan Machač Seminář Ostrava  
11.11.2010

# Zpracování informací

**Krizové řízení**

**Klíčování informací**

**Média**

**Panika**

**Sesuv ?**

**Havárie**



Milan Machač Seminář Ostrava  
11.11.2010

## Stav nebezpečí

- Rozhodnutí hejtmana –  
4 autorizované geologické firmy
  - AZ GEO, s.r.o.
  - G-Consult, s.r.o.
  - K-GEO, s.r.o.
  - UNIGEO, a.s.
- Bezprostřední výjezdy (více jak 100 případů)



Milan Machač Seminář Ostrava  
11.11.2010

## Ohledání a průzkumné práce

- Závažné sesuvy III. kategorie (cca 50)
- Výjezdy a průzkumy více jak 7 mil. Kč
- 35 sesuvných lokalit uhrazeno
- Souběžně Česká geologická služba



Milan Machač Seminář Ostrava  
11.11.2010



# Závěrečná zpráva

- Zhodnocení stability území
- Návrh nápravných opatření
- Návrh monitoringu
- Mapové podklady
- Tabulky měření
- Podklad pro žádost o dotaci
- Dotčená obec



Milan Machač Seminář Ostrava  
11.11.2010

# Následné aktivity kraje

- Seminář MSK a MŽP  
pro zástupce obcí  
(14.7.2010)
- Závěrečná zpráva  
k sesuvům nahlášených  
na krajský úřad  
při povodních 2010



<http://iszp.kr-moravskoslezsky.cz/assets/zaverecna-zprava-k-sesuvum.pdf>

Milan Machač Seminář Ostrava  
11.11.2010

## Schéma zjednodušeného postupu při řešení sesuvu

Místní šetření za účasti dotčených		
Vyřešeno na místě	Ohrožení obecného zájmu	Havárie
	Kontakt oblastní geolog	Odpojení produktovodu, plynovodu, ...)
	Průzkum, monitoring	Hasiči – bezprostřední záchrana osob, majetku
	Projekt sanace	Kontakt oblastní geolog
	Financování (dotace)	Sanační opatření
		Odvolání havarijního stavu

Milan Machač Seminář Ostrava  
11.11.2010

## Možnosti financování (1)

### Operační program životního prostředí (OPŽP)

- Prioritní osa 6 Zlepšování stavu přírody a krajiny,
- Oblast podpory 6.6 - Prevence sesuvů a skláních říčních, monitorování geofaktorů a následků hornické činnosti a hodnocení neobnovitelných přírodních zdrojů včetně zdrojů podzemních vod
- Obce až 85 %
- Agentura ochrany přírody a krajiny

[www.ostrava.nature.cz](http://www.ostrava.nature.cz) (Ing. Radim Jarošek)

Milan Machač Seminář Ostrava  
11.11.2010

## Možnosti financování (2)

**ISPROFIN „Povodně květen/červen 2010“**

- **Program Likvidace škod po živelných pohromách**
- **Pro obce, fyzické osoby, podnikatelské subjekty**
- **Ministerstvo životního prostředí**  
(Jiří Valach, tel: 267 122 436)

Milan Machač Seminář Ostrava  
11.11.2010

## Možnosti financování (3)

**Program Obnova obecního a krajského majetku  
postiženého živelní nebo jinou pohromou**

- **Pro obce a kraje postižené živelní pohromou  
v roce 2010**
- **Průběžné čerpání**
- **Ministerstvo pro místní rozvoj**  
(Ing. Oldřich Praus, tel: 234 154 567)

Milan Machač Seminář Ostrava  
11.11.2010



## Možnosti financování (4)

- **Privátní zdroje**
- **Rozpočty obcí, kraje**
- **Pojištění nemovitostí**
- **Sdružení prostředků**
- **Kofinancování**

Milan Machač Seminář Ostrava  
11.11.2010

## Shrnutí

- **Odpovědnost**
- **Amatérská řešení**
- **Popis území stavební úřad**
- **Územní plán**
- **Dlouhodobá záležitost**
- **Databáze – ČGS**  
[www.geology.cz](http://www.geology.cz)



Milan Machač Seminář Ostrava  
11.11.2010



Děkuji za pozornost

Milan Machač Seminář Ostrava  
11.11.2010